

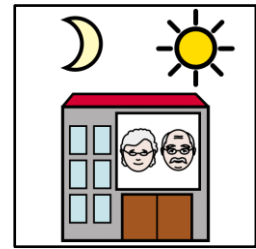


## Dom Pomocy Społecznej „Budowlani”



## **Dom Pomocy Społecznej „Budowlani”**

Dom, w którym mieszkają na stałe osoby starsze.



### **Czym zajmuje się Dom Pomocy Społecznej dla osób starszych**

- Mogą u nas mieszkać osoby starsze, które nie mają rodziny.
- Mogą u nas mieszkać osoby starsze, których rodzina nie może im pomagać.
- U nas osoby starsze mają opiekę całą dobę.
- U nas osoby starsze śpią i dostają posiłki.
- U nas osoby starsze mają opiekę pielęgniarki.
- U nas osobom starszym pomaga psycholog.
- U nas osobom starsze ciekawie spędzają czas.
- U nas osobom starszym pomaga dochowany np. ksiądz.

### **Co możesz u nas załatwić**

- Zapytać o to co zrobić, żeby u nas zamieszkać.
- Zapytać co będziesz u nas robić, kiedy będziesz tu mieszkać.
- Spotkać się z kimś, kto u nas mieszka.



## Adres Domu Pomocy Społecznej

ul. Elekcyjna 6

01-128 Warszawa



## Wskazówki dojazdu

Najbliższy przystanek tramwajowy: Elekcyjna

Przystanek autobusowy: Monte Cassino, Górczewska



## Kontakt

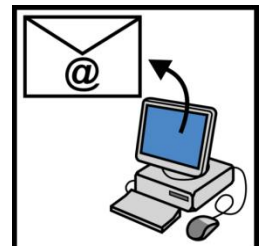
Centrala

tel. 22 836 66 62



W centrali zostaniesz połączony z odpowiednią osobą.

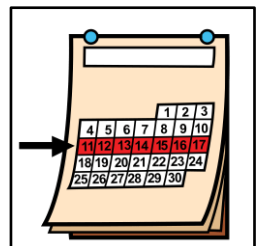
mail: [sekretariat@dpsbudowlani.pl](mailto:sekretariat@dpsbudowlani.pl)



## Godziny pracy:

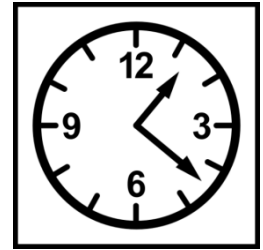
Dom Pomocy Społecznej opiekuje się osobami starszymi cały czas.

Możesz do nas przyjść od poniedziałku do piątku.



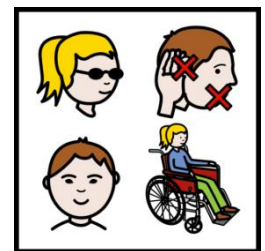
Do Dyrektora Domu przyjdź w godzinach  
10.00-12.00

Do innych pracowników Domu przyjdź w godzinach  
8.00-14.00



**Ważne:** zanim do nas przejdziesz wcześniej zadzwoń  
i umów się.

**Więcej informacji dla osób  
z niepełnosprawnościami:**  
[Link do deklaracji dostępności](#)



Symbole: <http://www.arasaac.org/> udostępnione na licencji CC  
(BY-NC-SA)